

### Karta Nr 1

**Nazwa obiektu – linia SN GPZ Przysucha Centrala Nasienna oraz GPZ Przysucha Wieniawa wraz z przebudową stacji Przysucha Centrala Nasienna, Skrzyńsko 9, Skrzyńsko 7, Zbożenna 1 oraz linii nN Skrzyńsko 9, Skrzyńsko 7 i Zbożenna 1**

### Charakterystyka obiektu.

Miejscowość	Przysucha, Skrzyńsko, Zbożenna
Gmina	Przysucha
Stan istniejący	<ul style="list-style-type: none"><li>- napowietrzna linia SN zasilająca stację w złym stanie technicznym</li><li>- wieżowa stacja transformatorowa w złym stanie technicznym</li><li>- słupy linii nN w złym stanie technicznym</li></ul>
Stan docelowy oczekiwany (z podaniem wymagań dotyczących przewidzianych do zastosowania urządzeń)	<ul style="list-style-type: none"><li>- zdemontować napowietrzną linię SN GPZ Przysucha – Centrala Nasienna od stacji do GPZ Przysucha</li><li>- zdemontować linię SN GPZ Przysucha – Wieniawa od słupa nr 24 w m. Zbożenna do słupa nr 4 w m. Przysucha (nawiązanie na obcą stację Przysucha Oczyszczalnia Ścieków)</li><li>- zdemontować wieżową stację transformatorową Przysucha Centrala Nasienna</li><li>- w okolicy działki nr 514/2 i 490/1 wybudować kontenerową stację Przysucha Centrala Nasienna, stacja wyposażona w 4-pola liniowe po stronie SN</li><li>- przebudować napowietrzną stację trafo. Skrzyńsko 9 na stację kontenerową, stacja wyposażona w 4-pola liniowe po stronie SN</li><li>- przebudować napowietrzną stację trafo. Skrzyńsko 7 Przepompownia na stację kontenerową wraz ze zmianą lokalizacji (przeniesienie stacji w kierunku drogi krajowej. Skrzyńsko 9 na stację kontenerową, stacja wyposażona w 3-pola liniowe po stronie SN</li><li>- przebudować napowietrzną stację trafo. Zbożenna 1 na stację kontenerową, stacja wyposażona w 3-pola liniowe po stronie SN</li><li>- w okolicach działki 514/2 i 485/2 wybudować złącze kablowe ZK-SN, złącze wyposażone w 4 pola liniowe</li><li>- wybudować linię kablową SN o przekroju 120mm<sup>2</sup> od GPZ Przysucha pole nr 2 do projektowanej stacji Przysucha Centrala Nasienna o długości około 0,56km</li><li>- wybudować linię kablową SN o przekroju 120mm<sup>2</sup> od projektowanej stacji Przysucha Centrala Nasienna do pozostawionego istniejącego zapasu kabla SN w okolicach działki nr 408/40</li><li>- wybudować linię kablową SN o przekroju 120mm<sup>2</sup> od projektowanej stacji Przysucha Centrala Nasienna do projektowanego złącza ZK-SN o długości około 0,6km</li><li>- wybudować linię kablową Sn o przekroju 120mm<sup>2</sup> od projektowanego złącza kablowego ZK-SN do słupa linii SN nr 1 o długości około 0,45km (linia SN GPZ Przysucha SKR Skrzyńsko)</li><li>- istniejący kabel SN zasilający stację Przysucha SKR należy rozciąć i po zmurowaniu z nowym odcinkiem kabla SN wprowadzić do projektowanego złącza ZK-SN</li><li>- wybudować linię kablową SN o przekroju 120mm<sup>2</sup> od GPZ Przysucha pole nr 28 do projektowanej stacji Skrzyńsko 9 o długości około 1,7km</li></ul>

- |  |  |
|--|--|
|  | <ul style="list-style-type: none"><li>- wybudować linię kablową SN o przekroju 120mm<sup>2</sup> od projektowanej stacji Skrzyńsko 9 do projektowanej stacji Skrzyńsko 7 Przepompownia o długości około 0,4km</li><li>- wybudować linię kablową SN o przekroju 120mm<sup>2</sup> od projektowanej stacji Skrzyńsko 7 Przepompownia do projektowanej stacji Zbożenna 1 o długości około 0,9km</li><li>- wybudować linię kablową SN o przekroju 120mm<sup>2</sup> od projektowanej stacji Zbożenna 1 do słupa nr 24 o długości około 0,9km (linia SNGPZ Przysucha Wieniawa)</li><li>- wybudować linię kablową nN o przekroju 120mm<sup>2</sup> od projektowanej stacji Przysucha Centrala Nasienna do złącza kablowego nr 0968-002 (złącze podlega przebudowie) o długości około 0,06km</li><li>- w okolicach demontowanej wieżowej stacji Przysucha Centrala Nasienna zabudować złącze kablowe nN i wprowadzić do niego kable nN w kierunku złącza nr 0968-002 oraz 0968-004</li><li>- wybudować linię kablową nN o przekroju 120mm<sup>2</sup> od projektowanej stacji Przysucha Centrala Nasienna do słupa nr 5 o długości około 0,3km</li><li>- wymienić istniejące przewody typu AL. na przewody AsXSn o przekroju 70mm<sup>2</sup> od słupa nr 5 w kierunku słupa nr 9 oraz od słupa nr 5 w kierunku słupa nr 10 i 16 o długości około 0,38km (linia nN Przysucha Centrala Nasienna)</li><li>- wybudować linię kablową nN o przekroju 120mm<sup>2</sup> od projektowanej stacji Zbożenna 1 do słupa nr 1 o długości około 0,05km</li><li>- wybudować dwa odcinki linii kablowej nN o przekroju 120mm<sup>2</sup> od projektowanej stacji Zbożenna 1 do słupa nr 8 o długości około 2 x 0,04km</li><li>- istniejące kable nN wychodzące e stacji Skrzyńsko 7 Przepompownia oraz Skrzyńsko 9 po przebudowie stacji należy ponownie wprowadzić do projektowanych stacji trafo.</li><li>- wymiana przyłączy napowietrznych na przyłącza izolowane</li><li>- przepięcie istniejących kabli nN na nowo projektowane stanowiska słupowe</li><li>- przepięcie istniejących przyłączy napowietrznych na nowe stanowiska słupowe</li><li>- przeniesienie istniejących opraw na nowe stanowiska słupowe</li><li>- przepięcie istniejących światłowodów na nowe stanowiska słupowe</li></ul> |
|--|--|



# Karta Nr 2

Nazwa obiektu - linia SN GPZ Przysucha Centrala Nasienna oraz GPZ Przysucha Wieniawa wraz z przebudową stacji Przysucha Centrala Nasienna, Skrzyńsko 9, Skrzyńska 7, Zbożenna 1 oraz linii nN Skrzyńsko 9, Skrzyńsko 7 i Zbożenna 1

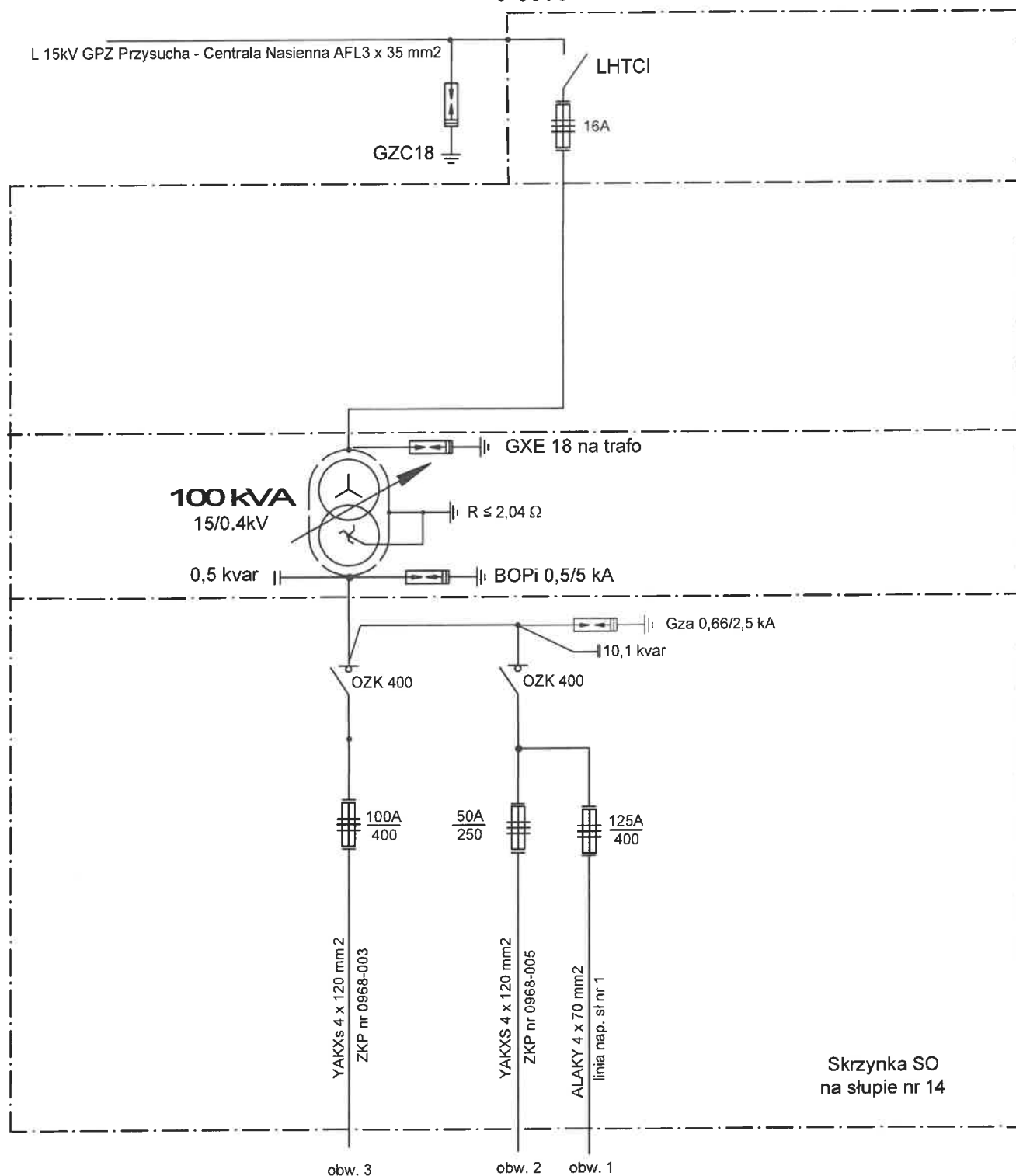
Dane obiektu dla celów planistycznych

a) proponowany termin realizacji obiektu 2029r.

b) zakres prac

ZAKRES PRAC														
	stacja słup.	stacja konten.	linia ŚN napow.	linia ŚN kabel		linia nN nap.-izol.	linia nN kablowa	linia kabl oświeł.	przylączy napow	Szafa kablów. SN	Włz YKY	planowana likwidacja	zajęcie pasa drogowego orientacyjne	bramka odłączniko wa
				kabel. siec.	kabel. trad.									
	szt.	szt.	km	km	Km	km	km	km	szt.	szt.	km	w tys.zł	w tys.zł	szt.
Demontaż	3	1	2,5			0,48								
Odtworzenie		1				0,38								
Rozbudowa		3		5,51			0,49	0,09		1				2

st. transf.: typu STRw (wieżowa)  
**" Przysucha Centrala Nasienna "**  
 5-0968



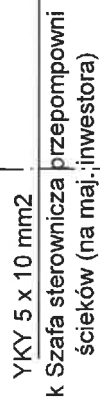
aktualizacja dnia: 03.04.2023r.

podpis:

Str. 15 kV - **UZIEMIENIE**  
 Str. 0,4kV - **układ sieci TT**

5-1091

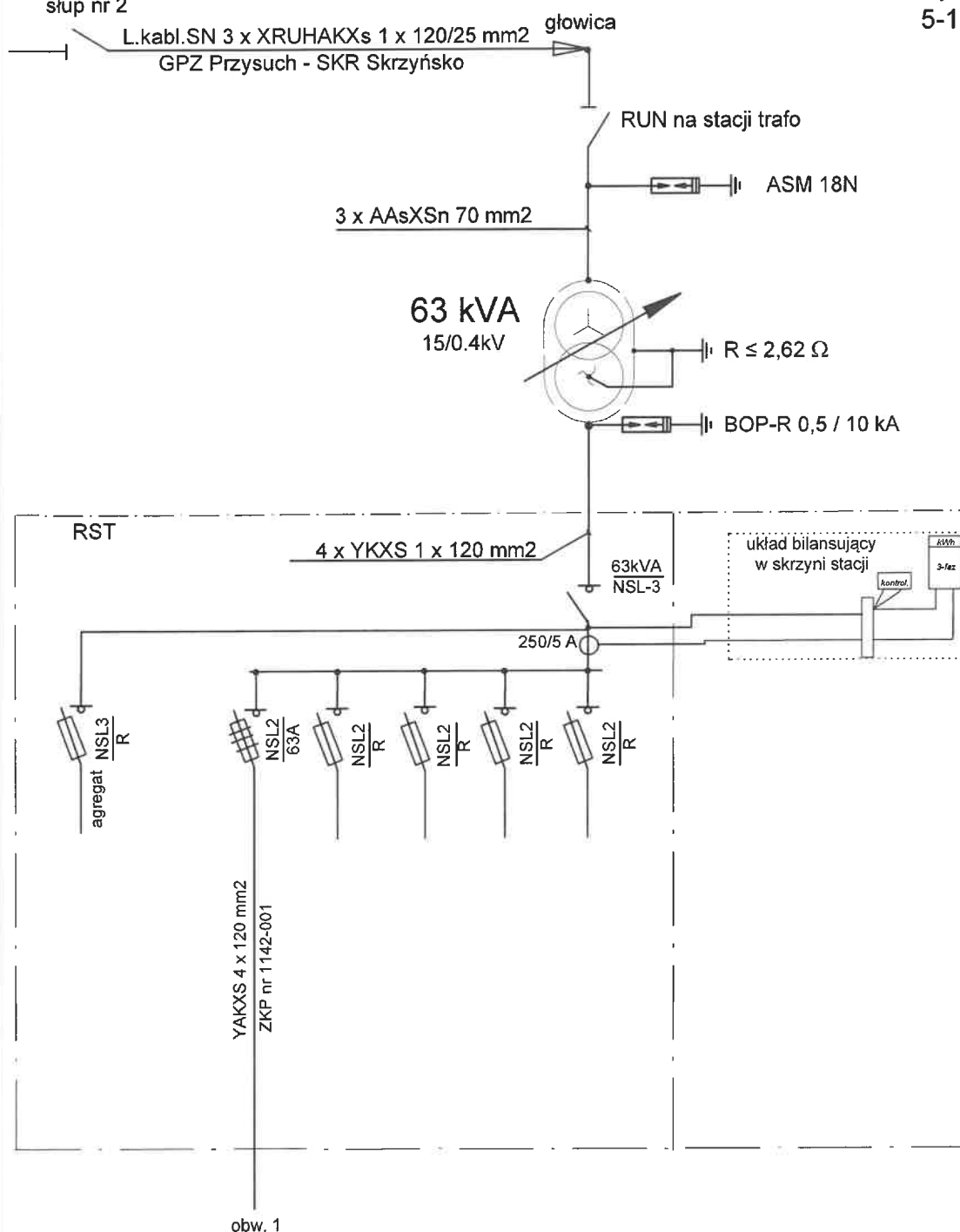
OS3Yu nr 1667



Str. 0,4kV - układ sieci TN-C

Bramka odgałęźna  
RUN nr 1927  
słup nr 2

st. transf.: typu STNKuo 20/400  
" Skrzyńsko 9 "  
5-1142

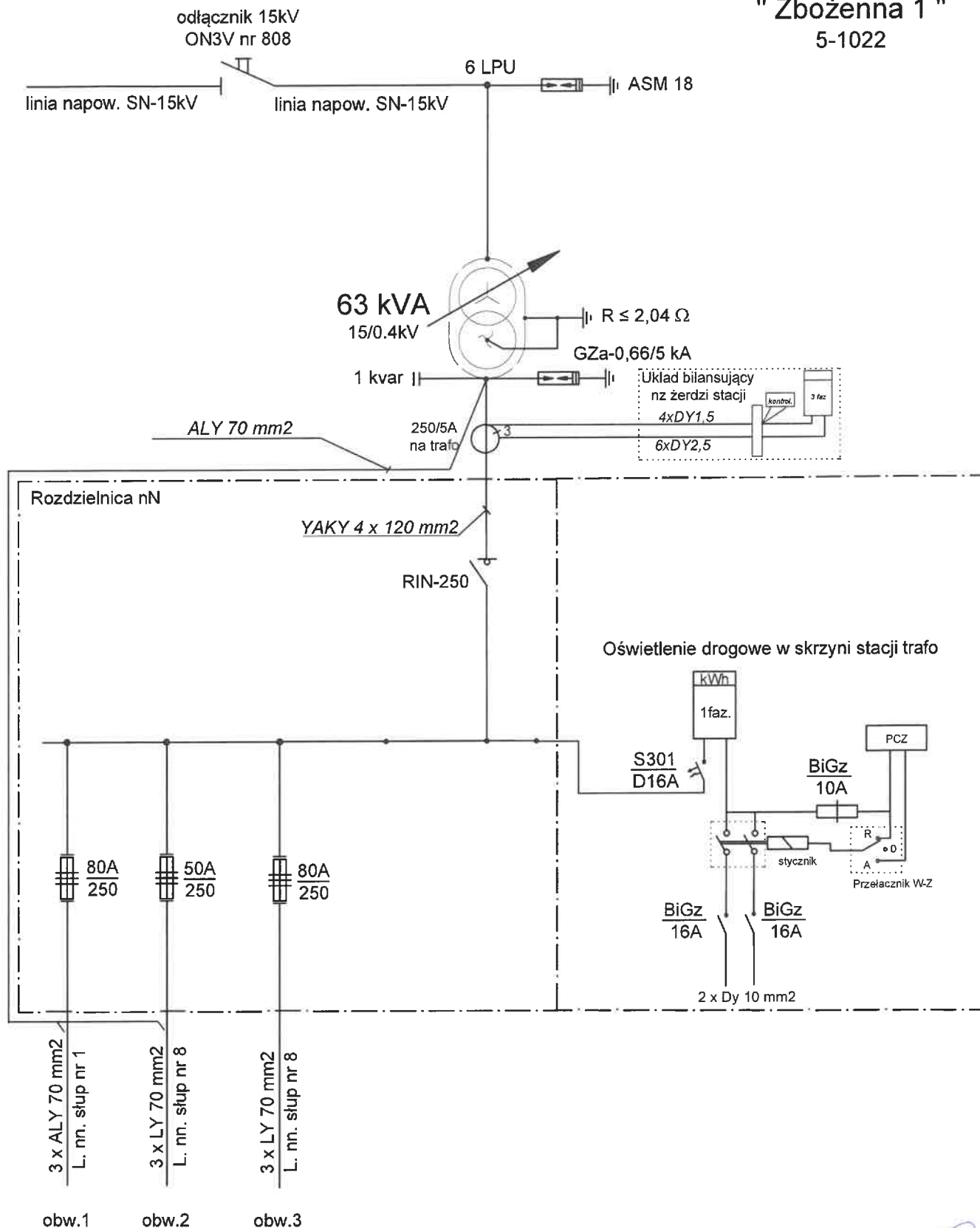


aktualizacja dnia: 29.07.2022r.

podpis:

Str. 15 kV - UZIEMIENIE  
Str. 0,4kV - układ sieci TN-C

st. transf.: typu STS 20/250  
**" Zbożenna 1 "**  
 5-1022

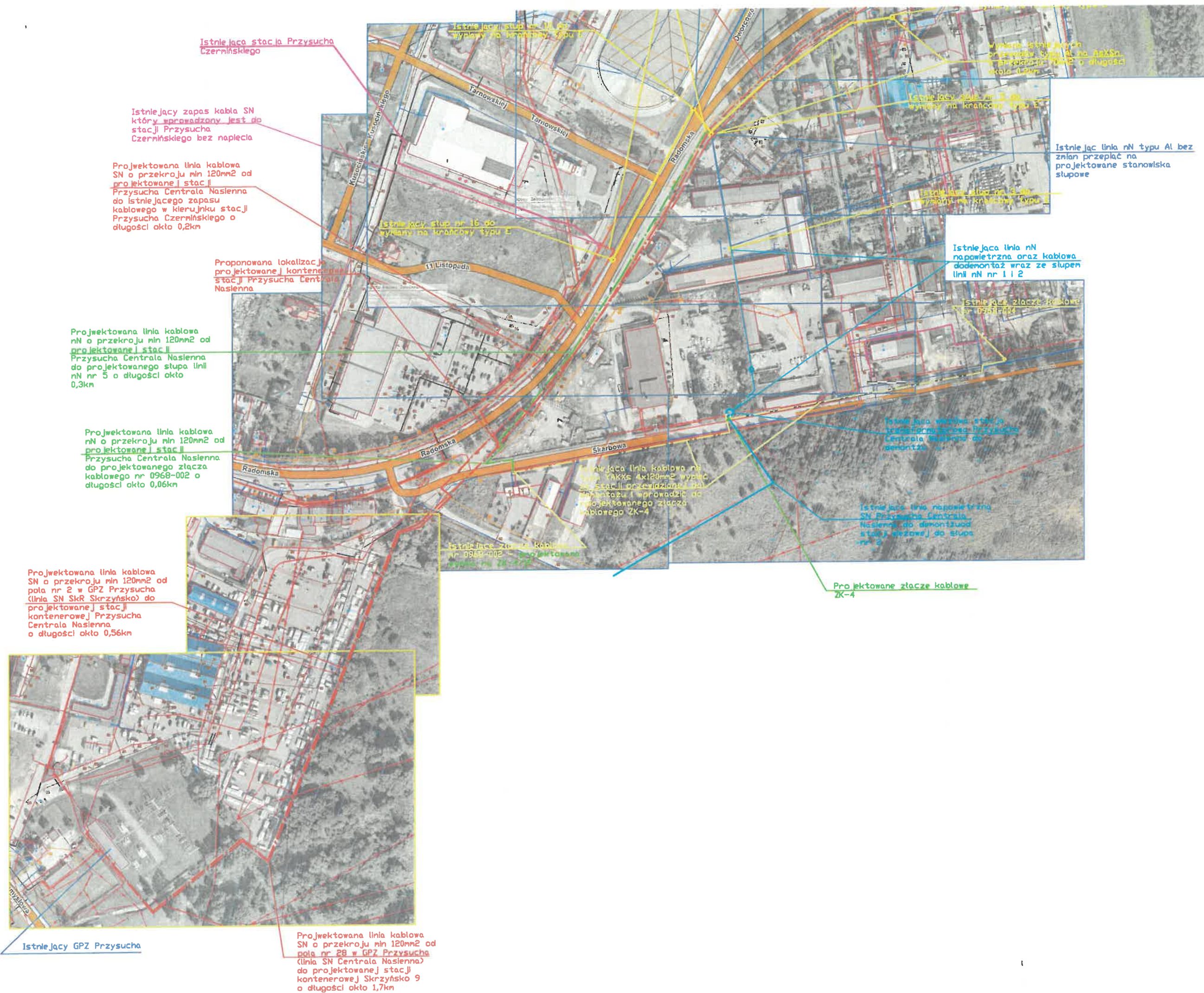


aktualizacja dnia: 19.02.2021r.

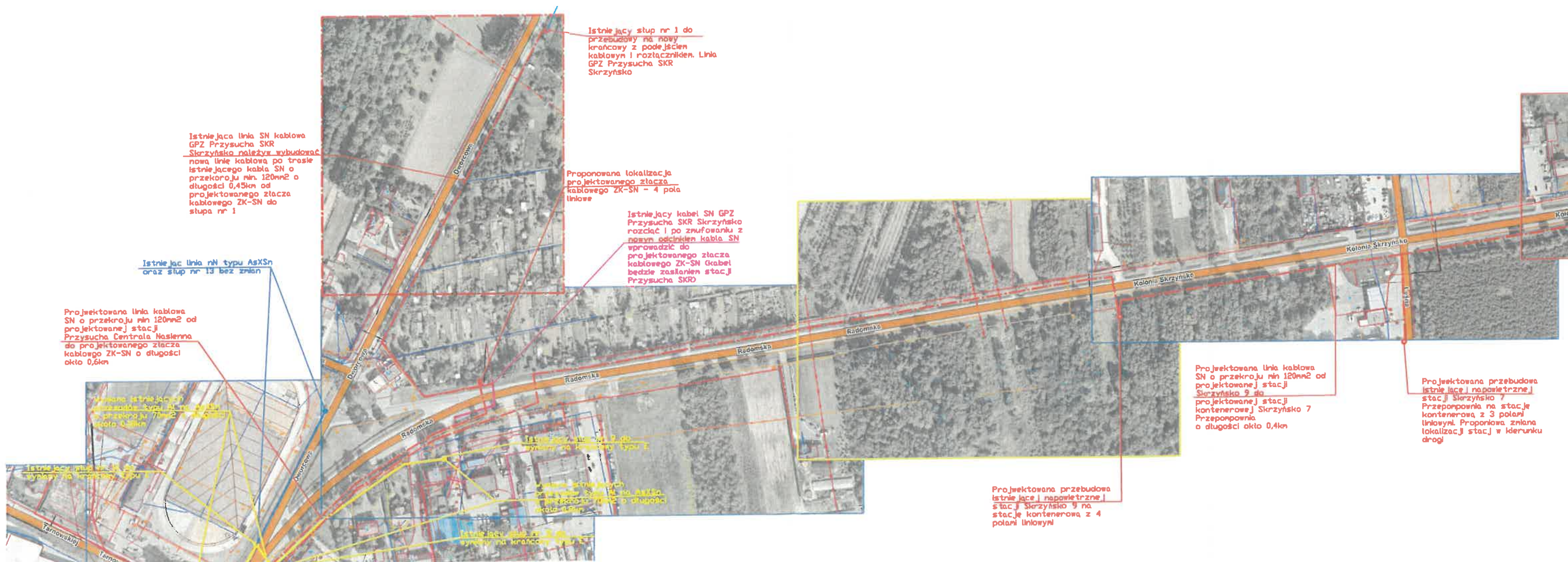
podpis:

Str. 15 kV - **UZIEMIENIE**  
 Str. 0,4kV - układ sieci TN-C

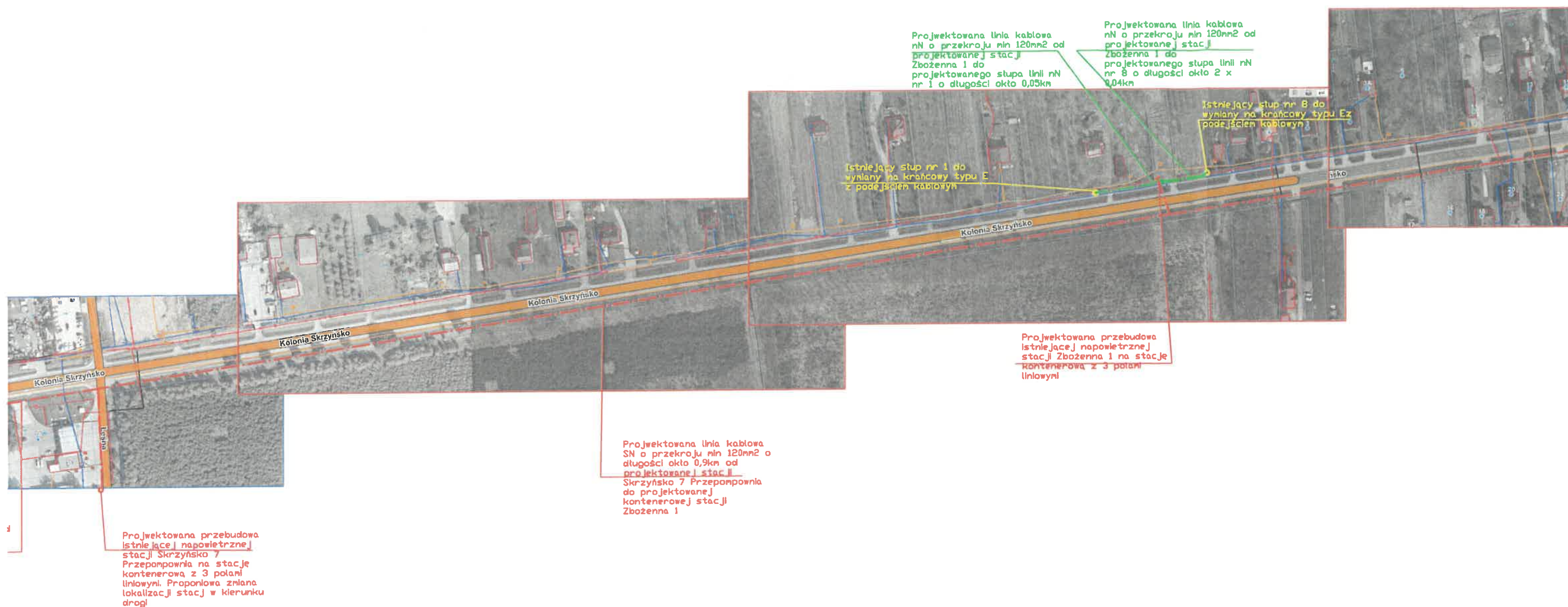


$2\alpha T N_V \downarrow$ 









linia kablowa  
min 120mm<sup>2</sup> od  
stacji

stupa linii nN  
okło 2 x

Istniejący stupa nr 8 do  
wymiany na kraniec typu Ez  
podjęciem kablów

Istniejący stupa SN nr 24 do  
przebudowy na nowy  
kraniec z podjęciem  
kablów rozłącznikiem. Linia  
GPZ Przysucha Wieniawa

Istniejąca linia kablowa SN  
typu 401 bez zmian. Linia GPZ  
Przysucha Wieniawa

Projektowana linia kablowa  
SN o przekroju min 120mm<sup>2</sup> o  
długości okło 0,9km od  
projektowanej kontenerowej  
stacji Zbożenna 1 do stupa  
linii SN nr 24

